



## চেয়ারম্যান-এর বার্তা

আসসালামু আলাইকুম!

আমার প্রিয় সহকর্মী, ক্রেতা-বিক্রেতা, শেয়ারহোল্ডার এবং সরবরাহকারীগণ!

বিএসআরএম এক্সট্রিম টক ২০১০-এর তৃতীয় সংখ্যায় আপনাদের স্বাগত জানাচ্ছি। একই সঙ্গে আমি এই সুযোগে আমাদের সকল গ্রাহক, সরবরাহকারী, শেয়ারহোল্ডার এবং স্টেকহোল্ডারগণসহ সংশ্লিষ্ট সবাইকে জানাচ্ছি পবিত্র ঈদ-উল ফিতর উপলক্ষে শুভেচ্ছা, খ্রীতি এবং মোবারকবাদ।

আরো একটি সুখবর আমি সবার সঙ্গে ভাগ করে নিতে চাই। সমগ্র চট্টগ্রামের জন্যই অত্যন্ত আনন্দ এবং গর্বের বিষয় হলো গত ৮ সেপ্টেম্বর শাহ আমানত সেতু-র উদ্বোধন হয়েছে। আমাদের জন্য বিষয়টি আরো উল্লেখযোগ্য যে, জাতির এই গুরুত্বপূর্ণ সেতুটির সঙ্গে আমরাও জড়িয়ে আছি নিবিড়ভাবে। আমাদের সকল গ্রাহক, স্টেকহোল্ডার, শেয়ারহোল্ডার এবং সুনির্দিষ্টভাবে বলতে গেলে, আমাদের কর্মকর্তা-কর্মচারীগণের জন্য এটি একটি উৎসব পালনের উপলক্ষ যে, এই সেতুর নির্মাণ-কর্তৃপক্ষ সেতুর উচ্চমান এবং গুণগত উৎকর্ষতা নিশ্চিত করতে বিএসআরএম Xtreme 500W রড ব্যবহার করেছে।

আগ্রাহর অশেষ রহমতে বিএসআরএম আরো নতুন রূপ এবং আদলে তার কর্পোরেট ভাবমূর্তির গঠনকে সমৃদ্ধ করতে এর ম্যানেজমেন্ট ক্ষেত্রে পরিবর্তন সংযোজন করেছে। আমাদের দৃষ্টিভঙ্গি এবং মূল্যবোধের বাস্তবায়ন ঘটাতে এই উদ্যোগ আমাদের যাত্রাপথে নতুন মাইলফলক স্থাপন করতে বলে আমি মনে করি।

২০১১ সালের প্রারম্ভেই যদি আমরা একটি নতুন দক্ষ ম্যানেজমেন্ট ব্যবস্থার শুভ সূচনা করতে পারি, অবশ্যজারীভাবে এই নতুন সাংগঠনিক অবকাঠামো আমাদের সাফল্যের ভিত্তিকে জোরালো করবে। আমরা আশা করি, ২০১১ সালের প্রথম কোয়ার্টারেই আমরা এটির বাস্তবায়ন ঘটাতে পারব।

২০১১ সালের ৩০ জানুয়ারি আমরা এই পরিবর্তিত যাত্রার প্রথম বর্ষপূর্তি উদযাপন করবো। আমরা যদি আমাদের পেছনের সময়গুলোর কথা ভাবি এবং আমাদের ভবিষ্যতের প্রতি অঙ্গীকারবদ্ধ হই, আমি আপনাদেরকে বলতে পারি যে, বিএসআরএম-এর দিগন্ত অবশ্যই বদলে যাবে। আমি আরো উচ্ছ্বসিত এবং আপনাদেরকে নিয়ে উজ্জীবিত, পরিবর্তনের এই সাফল্যের ধারা আমি ইতোমধ্যেই গত 'ক' মাসে আমার কয়েকজন সহকর্মীর মাধ্যমে লক্ষ্য করেছি।

আমরা আমাদের সিএসআর কার্যক্রম ও অব্যাহতভাবে চালিয়ে নিচ্ছি। এরই অংশ হিসেবে বিএসআরএম বোরহানি স্কুল পরিচালনায় অর্থ যোগাচ্ছে, নিরাপত্তার উদ্দেশ্যে ট্রাফিক পুলিশের জন্য রোড ডিভাইডার তৈরি করেছে।

আমি সুগভীরভাবে আত্মবিশ্বাসী যে, ভবিষ্যতে আমরা বিএসআরএম গ্রুপকে এমন একটি কোম্পানি হিসেবে গড়ে তুলতে পারব যে, বাংলাদেশের স্টীল শিল্পে শীর্ষ স্থানের জায়গাটি থাকবে শুধু আমাদেরই জন্য।

আগ্নাহ হাফেজ!

আলীহোসাইন আকবরআলী

## ভিশন ও ভ্যালুর ভিত্তিতে বিএসআরএম-এর কর্পোরেট কাঠামো পুনঃগঠন

আমাদের দৃষ্টিভঙ্গি এবং মূল্যবোধ নির্ধারিত হওয়ার পর তা বাস্তবায়নের জন্য প্রয়োজনীয় পদক্ষেপ বা করণীয় দলীয়ভিত্তিতেই শুরু হওয়া দরকার।

ভবিষ্যতের দিকে চোখ খোলা রেখে এবং দ্রুত পরিবর্তনশীল মার্কেটের পরিস্থিতি সম্পর্কে সবসময়ই সজাগ থেকে, আমরা যদি আমাদের কর্পোরেট চরিত্র অর্জন করি, তাহলেই আমরা নিজেদেরকে চিনতে পারব যে, কোন কাজটা আমরা ভালোভাবে করতে পারব বা আমরা কী করব।

কোম্পানির ভবিষ্যত সমৃদ্ধির পরিকল্পনার জন্য প্রয়োজন একটি সাংগঠনিক ভিত্তি, যা নানামুখী চাপ সামলিয়ে সাফল্যের ধারা অব্যাহত রাখবে।

অদূর ভবিষ্যতে কোম্পানির সাংগঠনিক কাঠামো পরিবর্তনের প্রয়োজন হবে শুধুমাত্র কাজের অব্যাহত ধারার জন্যই না, কর্পোরেট দৃষ্টিভঙ্গি এবং মূল্যবোধের পরিবর্তনের জন্য-ও।

দুটি আলাদা উদ্যোগ নেয়া হয়েছে: একটি হিউম্যান রিসোর্স ম্যানেজমেন্ট-এর উপর ভিত্তি করে এবং অন্যটি কারিগরী ব্যবস্থার উপর ভিত্তি করে।

### হিউম্যান রিসোর্স ভিত্তিক পরিবর্তন:

আমাদের দৃষ্টিভঙ্গি এবং মূল্যবোধ আমাদেরকে সুনিয়ন্ত্রিত পদ্ধতি, প্রক্রিয়া এবং নীতি গ্রহণে সাহায্য করে, যা কার্যক্ষেত্রে সর্বোত্তম প্রয়োগে প্রতিফলিত হয়।

### সমন্বিত প্রক্রিয়া:

বর্তমানে আমাদের বেশ কয়েকটি সিস্টেম একক ও অনন্য এপ্লিকেশনের মাধ্যমে পরিচালিত হয়। এই প্রোগ্রাম ও এপ্লিকেশনগুলো আমাদের ম্যানেজমেন্ট ইনফরমেশন সিস্টেম (এমআইএস) পরিচালনায় ব্যবহৃত হয়।

সিদ্ধান্ত গ্রহণের প্রক্রিয়ার সময়-উপযোগিতা এবং যথার্থতা প্রমাণ করতে এবং মার্কেটের অবস্থার সঙ্গে খাপ খাইয়ে নিতে আমরা আমাদের ব্যবস্থাকে সমন্বিত করেছি।

সাংগঠনিক কাঠামোকে শক্ত করতে আমরা ব্যবহার করি স্ট্যান্ডার্ড অপারেটিং প্রসিডিওর (এসওপি) ভিত্তিক একটি সমন্বিত সিস্টেম যা সাংগঠনিক কাজে ব্যবহারযোগ্য একটি অসাধারণ উপকরণ।

শেষ কথা হলো, আমাদের প্রচেষ্টা কিছুতেই সম্পূর্ণ হবে না বিএসআরএম গ্রুপ-এর দৃষ্টিভঙ্গি এবং মূল্যবোধ নিজেদের মধ্যে ধারণ এবং বিএসআরএম এর ব্যবস্থাপনার অব্যাহত ও ক্রমপরিবর্তিত অনুপ্রেরণা ছাড়া।

### আমাদের দৃষ্টিভঙ্গি:

আমরা বিএসআরএম গ্রুপ আশা করি যে...

- \* স্টীল শিল্পে শীর্ষস্থান বজায় রাখতে, উন্নত এবং গুণগত মানের স্টীল উৎপাদন, অব্যাহতভাবে গ্রাহকদের সন্তোষ্টি অর্জন এবং আমাদের গ্রাহক ও সরবরাহকারীদের বিশ্বস্ত ব্যবসায়িক অংশীদার হওয়া।
- \* এমপ্লয়ারদের পছন্দ মোতাবেক মেধাবীদেরকে সঠিকভাবে লালন এবং প্রতিষ্ঠানের জন্য ভবিষ্যৎ নেতৃত্ব গড়ে তুলতে উপযুক্ত ব্যবস্থা গ্রহণ।
- \* দীর্ঘস্থায়ী বৃদ্ধি এবং মূল্যবোধ স্থাপনের মাধ্যমে আমাদের শেয়ারহোল্ডারদের স্বার্থ-সংরক্ষণ।
- \* ব্যবসায় নৈতিকতা বজায় রাখার মাধ্যমে আমাদের স্টেকহোল্ডারদের বিশ্বাস ধরে রাখা।
- \* কর্পোরেট সামাজিক দায়িত্ব পালনের অংশ হিসেবে সমাজকে সমর্থন।



### আমাদের মূল্যবোধ

#### দীর্ঘস্থায়ী বৃদ্ধি

পণ্য ও সেবাসমূহের ক্রমবৃদ্ধি, প্রক্রিয়ার সফল এবং ব্যবসার লাভ, উদ্ভাবনের মাধ্যমে পরিবর্তনশীল পরিবেশ এবং বাজারের উৎসাহ প্রদান, আন্তঃসংগঠন জ্ঞান এবং অভিজ্ঞতা আদান প্রদান।

#### গুণগত মান

আমাদের গ্রাহকদের মূল্যবোধ অনুসারে পণ্য এবং সেবা উদ্ভাবন, সর্বোচ্চ উদ্ভাবনী শক্তি এবং সর্বোত্তম উদ্যোগের মাধ্যমে প্রক্রিয়াসমূহকে ক্রমান্বয়ে উন্নয়ন সাধন, অপচয় কমানো, খরচ নিয়ন্ত্রণ, প্রয়োগ পদ্ধতি এবং প্রযুক্তিতে বিনিয়োগ এবং আমাদের মানব সম্পদকে অতি দক্ষ কর্মশক্তি উন্নয়ন।

#### স্বাস্থ্য

আমাদের গ্রাহক এবং পরিবেশকদের উৎকৃষ্ট গুণমানের পণ্য প্রদান করা, যে কোন বাণিজ্যিক লেনদেনের সময় আগে এবং পরে আমাদের সর্বোত্তম এবং সঠিক নিয়মানুবর্তিতায় সেবা প্রদান এবং প্রতিবদ্ধকতা সত্ত্বেও আমাদের প্রতিশ্রুতি রক্ষা করা।

#### বিশ্বাস

স্বচ্ছ এবং নীতিপরিপূরক বাণিজ্যিক পদক্ষেপ গ্রহণের মাধ্যমে আমাদের গ্রাহক, শেয়ারহোল্ডার, পরিবেশক, কর্মকর্তা, কর্মচারীদের জন্য বিশ্বাস এবং সুনাম রক্ষা। আমাদের প্রতিটি লেনদেনে সত্যতা এবং নির্ভরযোগ্য গভর্নেন্স এবং দুর্যোগ্য ব্যবস্থাপনা।

#### নেতৃত্ব

রোল-মডেল হিসেবে, আমাদের পণ্য, প্রক্রিয়া এবং মানব সম্পদের মাধ্যমে সঠিক বোধমার্ক স্থাপন। প্রতিনিয়ত পরিবর্তনশীল পণ্য, নতুন নতুন প্রক্রিয়ার উদ্ভাবন, ব্যবসায় পুঁজি বিনিয়োগ এবং সংগঠনের মধ্যে মেধা যাচাইয়ের মাধ্যমে নেতৃত্ব তৈরিকরণ ইত্যাদির দ্বারা প্রতিযোগিতার শীর্ষে থাকা।

#### সামাজিক দায়বদ্ধতা

সমাজের সাধারণ উন্নতি, দক্ষতার প্রবৃদ্ধি, কম সুবিধাপ্রাপ্তদের জন্য সুযোগ তৈরির মাধ্যমে আমাদের দায় স্বীকার, দায়-পূরণ এবং কৃতজ্ঞতা প্রকাশ।

#### গ্রাহক সন্তোষ্টি

আমাদের দেশের বাইরের এবং ভেতরের গ্রাহকদের সন্তোষ্টি অর্জনে তাদের চাহিদা সন্তোষ্কারভাবে বোঝা, তাদেরকে আমাদের সর্বোত্তম পণ্য এবং সেবা প্রদান, তাদের প্রতি যথাযোগ্য সম্মাননা এবং তাদের যে কোন মূল্যায়নকে কার্যকরভাবে গ্রহণ।

## সম্পাদকের টেবিল থেকে

### উৎকর্ষতার সন্ধান...

তীব্র প্রতিযোগিতার যুগে সাংগঠনিক দক্ষতা, কর্মদক্ষতার একটি অপরিহার্য অংশ। সুদক্ষ এবং অভিনব ধারণা এবং নীতি-পরিকল্পনা যে কোন সংগঠনকে প্রতিযোগিতার উৎকর্ষতার শীর্ষে নিয়ে যেতে পারে। এই নান্দনিক পরিবেশ তৈরিতে কর্মকর্তা/কর্মচারীদের সহযোগিতাও একটি নিয়ামক, যার দ্বারা দক্ষ ব্যবস্থাপনা এবং দলগতভাবে অতীষ্ট লক্ষ্য অর্জন করা সম্ভব। দক্ষ ব্যবস্থাপনা দ্বারা কর্মকর্তা/কর্মচারীদের দক্ষতা পরিমাপ করলে তাদের সাথে উর্ধ্বতনদের একটি সুদৃঢ় যোগাযোগ স্থাপন করে যাতে অধীনস্থরা বুঝতে পারে কোম্পানির স্বার্থে এটা একান্তই তাদের সময়ানুবর্তিতা এবং কর্মদক্ষতার পরিমাপক।

মাত্র এক বছর আগে বিএসআরএম এই পদক্ষেপ গ্রহণ করেছে যা বর্তমানে অত্যন্ত পরিষ্কার সুফল বয়ে এনেছে। বিএসআরএম সম্পাদিত এই সম্পর্কিত বেশ কয়েকটি ওয়ার্কশপের মাধ্যমে দক্ষতা ব্যবস্থাপনার লক্ষ্য এবং কার্যকারিতা প্রতিফলিত হয়েছে, যার মাধ্যমে সংশ্লিষ্টরা বুঝতে পেরেছে তাদের নিজস্ব দক্ষতা প্রদর্শন (কোম্পানির স্বার্থে) কতটুকু প্রয়োজন। আমাদের দৃষ্টিভঙ্গি ও মূল্যবোধকে যুগ যুগ ধরে রাখতে সংগঠনটির সম্পূর্ণ স্বচ্ছতা আর সর্বোচ্চ নীতিগত মান রক্ষা করা অপরিহার্য।

এই দক্ষ ব্যবস্থাপনার কল্যাণে উৎকৃষ্ট পণ্য ও সেবা প্রদানের মাধ্যমে বিএসআরএম গ্রাহকদের আস্থা ও সুনাম অর্জন করেছে, যা বিএসআরএম-এর বিরুদ্ধে সকল প্রকার নেতিবাচক প্রচারণার ক্ষেত্রে ঢাল হিসেবে কাজ করেছে। বাংলাদেশের স্টীল সেক্টরে এই অতুলনীয় ব্যবস্থাপনা বিএসআরএম-কে করে তুলেছে শক্তিশালী, গুণগত মানে এনে দিয়েছে নিপুণতা, গন্তব্যে পৌঁছানোর জন্য পেশাগত দক্ষতায় স্থাপন করেছে দৃষ্টান্ত এবং এর মূল্যবোধকে রেখেছে অক্ষুণ্ন।

চট্টগ্রামবাসী এবং বিএসআরএম পরিবারের একজন সদস্য হিসেবে আমাদের আনন্দিত এবং গর্বিত হওয়ার একটি উপলক্ষ তৈরি হয়েছে, শাহ আমানত সেতুটি আমাদের জনপ্রিয় ব্র্যান্ড রি-বার Xtreme 500W দিয়ে তৈরি- যেটি ৮ সেপ্টেম্বর মাননীয় প্রধানমন্ত্রী উদ্বোধন করেছেন। এ-বিষয়ে একটি আলাদা প্রতিবেদন এ সংখ্যায় রয়েছে।

বিএসআরএম, উৎকর্ষতায় পরিপূর্ণ!

শোভন এম শাহাবুদ্দিন

নিজের জন্য নির্ধারিত আদর্শই প্রতিফলিত হয় নেতৃত্বে।

- রে ক্রুক

## পরিবর্তন ব্যবস্থাপনা কর্মশালা

### বিএসআরএম-এর ম্যানেজমেন্ট এবং নন-ম্যানেজমেন্ট ওয়ার্কশপ



সম্প্রতি বিশ্বখ্যাত কনসালট্যান্টদের মাধ্যমে ভবিষ্যতে পরিবর্তিত নতুন প্রাতিষ্ঠানিক কাঠামোর গুরুত্ব সম্পর্কে অবহিত করার জন্য বিএসআরএম ম্যানেজমেন্ট স্টাফদের জন্য ৯টি ডিশন এন্ড ভ্যালুজ কমিউনিকেশনস্ বিষয়ক এক গুরুত্বপূর্ণ ওয়ার্কশপের আয়োজন করে। পরে এই একই আয়োজনটি হিউম্যান রিলেশনশীপ এবং অ্যাডমিন ডিপার্টমেন্ট-এর যৌথ সহায়তায় বিএসআরএম-এর নন-ম্যানেজমেন্ট স্টাফদের জন্যও অনুষ্ঠিত হয়। এ আয়োজনে উভয় বিভাগেরই বিপুলসংখ্যক কর্মকর্তাদের অংশগ্রহণ ছিল লক্ষ্য করার মত।

প্রতিটি ওয়ার্কশপেই উচ্চপদস্থ কর্মকর্তাগণ নিজে উপস্থিত থেকে ভবিষ্যতে পরিবর্তিত সম্ভাবনাময় কর্পোরেট কাঠামোর পুনর্গঠনের গুরুত্ব সম্পর্কে আলোকপাত করেন। সমগ্র ওয়ার্কশপটি বিএসআরএম গ্রুপ-এর অ্যাডভাইজর জনাব মঈজ হোসেন সিনিয়র ম্যানেজার-এইচআর এন্ড অ্যাডমিন, জনাব ওসমান গনি মজুমদার এবং অন্যান্য কনসালট্যান্টদের সাথে যৌথভাবে পরিচালনা করেন।

## ঢাকা এবং চট্টগ্রামে বিএসআরএম-এর ইফতার পার্টি অনুষ্ঠিত



গত ১৩ আগস্ট চট্টগ্রামের 'কিং অব চিটাগাং' এবং ২১ আগস্ট ঢাকার 'প্যানপ্যাসিফিক সোনারগাঁও'-এ বিএসআরএম গ্রুপ এক আড়ম্বরপূর্ণ ইফতার পার্টির আয়োজন করে। উভয় আয়োজনেই বিএসআরএম স্টেকহোল্ডার, পণ্য সরবরাহকারী, ডিলার, কর্পোরেট ক্লায়েন্ট এবং অন্যান্য ব্যবসায়িক গ্রুপকে আমন্ত্রণ জানিয়েছিল। নির্মাণের ক্ষেত্রে বিশ্বাস এবং আস্থা-র মূল্যবোধকে সবার মাঝে ছড়িয়ে দিতে বিএসআরএম সবসময়ই এ ধরনের অনুষ্ঠান আয়োজন করে থাকে। আয়োজিত এ ইফতার পার্টি পবিত্র রমযান মাস উপলক্ষে অনুষ্ঠিত হয়।

## বেস্ট ডিলার পারফরমেন্স



বিএসআরএম-এর সাফল্যের অংশীদার হওয়ার জন্য আল-আমীর এন্ড সন্স-কে অভিনন্দন।

জনাব আলহাজ্ব আমীর আলী, পরিবেশক, আল-আমীর এন্ড সন্স, বয়স ৫৮ বছর, ঢাকার মালিবাগের একজন প্রথিতযশা ব্যবসায়ী। ব্যবসায়ী হিসাবে তার সুনাম সর্বজনবিদিত। গত ৫ বছর ধরে তিনি বিএসআরএম-এর সাথে ব্যবসায় সম্পৃক্ত।

বিএসআরএম-এর সঙ্গে ব্যবসার পাশাপাশি তিনি লিমিটেড ব্যবসাও পরিচালনা করেন। এছাড়াও তিনি নানাবিধ সামাজিক ও উন্নয়নমূলক কর্মকাণ্ডের সাথে জড়িত।

স্টীলবারের সর্ববৃহৎ ক্রেতা হওয়ার সুবাদে বছরের ওয় প্রান্তিকে বিএসআরএম জনাব আলহাজ্ব আমীর আলী-কে 'বেস্ট পারফরমেন্স ডিলার' হিসাবে নির্ধারণ করেছে।

বিএসআরএম জনাব আলহাজ্ব আমীর আলীর মতো সুনামধন্য ও প্রথিতযশা ব্যবসায়ীর সঙ্গে ব্যবসায়িক সম্পর্ক স্থাপনে গর্বিত এবং তারা আশা করে ভবিষ্যতে তাদের সাফল্যের দ্বার আরও অবরিত হবে।

আল-আমীর এন্ড সন্স-এর উত্তোরস্তর সাফল্য কামনা করছি।

## বিএসআরএম-এর সামাজিক দায়বদ্ধতা



সামাজিক দায়বদ্ধতায় বিশ্বাসী বিএসআরএম নানাবিধ সমাজসংস্কারমূলক কর্মকাণ্ডে অংশীদার হয়ে থাকে। তারই অংশ হিসাবে বিএসআরএম গ্রুপের চেয়ারম্যান উদ্বোধন করেন 'বোরহানী বিএসআরএম স্কুল'। স্কুলটি সম্পূর্ণ বিএসআরএম-এর অর্থায়নে পরিচালিত হবে।



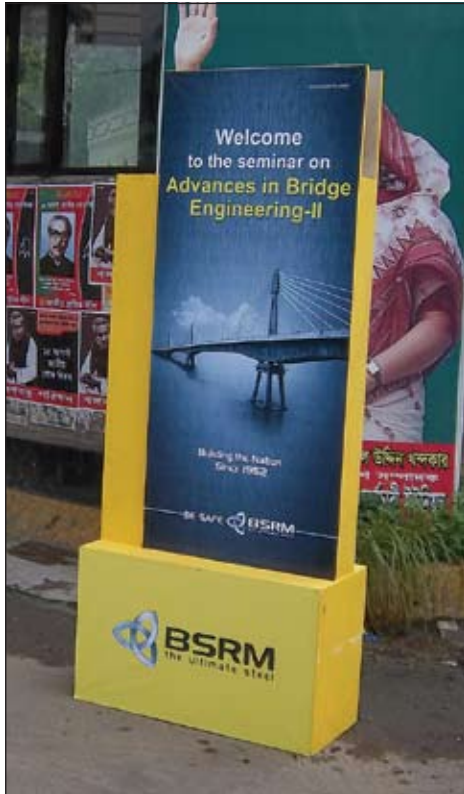
বিএসআরএম গ্রুপ সম্প্রতি তাদের রোড কোন ডিভাইডার কার্যক্রম জেলাভিত্তিক সম্প্রসারণ করেছে।

## বিএসআরএম গ্রুপ-এর ভিশন এবং ভ্যালু উন্মোচন



১. বিএসআরএম স্টীলস-এর ম্যানেজিং ডিরেক্টর জনাব আমীর আলীহোসাইন এবং জেনারেল ম্যানেজার এডমিন ও অপারেশন জনাব মিজানুর রহমান বিএসআরএম স্টীলস লিমিটেড-এর ভিশন এবং ভ্যালু উন্মোচন করছেন। ২. 'BISCO'-তে অনুষ্ঠিত ভিশন এবং ভ্যালু উন্মোচন অনুষ্ঠানে উপস্থিত ছিলেন বিএসআরএম-এর ম্যানেজিং ডিরেক্টর, উপদেষ্টাসহ উচ্চপদস্থ কর্মকর্তাগণ। ৩. বিএসআরএম চেয়ারম্যান, ম্যানেজিং ডিরেক্টর, এক্সিকিউটিভ ডিরেক্টর, উপদেষ্টা, জেনারেল ম্যানেজার (বিএসআরএম স্টীলস), জেনারেল ম্যানেজার (কর্ণফুলী ইঞ্জিনিয়ারিং ওয়ার্কস লি: এবং বিএসআরএম ওয়ার্কস লি: এবং বিএসআরএম ওয়ার্কস লি: এবং বিএসআরএম মিলস লিমিটেড-এর ভিশন এবং ভ্যালু উন্মোচন অনুষ্ঠানে উপস্থিত ছিলেন উপদেষ্টা, এসিস্টেন্ট জেনারেল ম্যানেজার, বিএসআরএম মিলস, এসিস্টেন্ট জেনারেল ম্যানেজার, মেঘনা ইঞ্জিনিয়ারিং ওয়ার্কস লি:, জেনারেল ম্যানেজার, প্রজেক্টসহ অন্যান্য উচ্চপদস্থ কর্মকর্তাগণ উপস্থিত ছিলেন।

## ব্রিজ ইঞ্জিনিয়ারিং সেমিনার



বিএসআরএম-এর পৃষ্ঠপোষকতায় ঢাকা গত ৮-১০ আগস্ট, ২০১০ পর্যন্ত ৩ দিনব্যাপী ইন্টারন্যাশনাল এসোসিয়েশন ফর ব্রিজ স্ট্রাকচারাল ইঞ্জিনিয়ারিং (আইএবিএসই) শীর্ষক এক সেমিনার অনুষ্ঠিত হয়।

সারা বিশ্বের প্রাতিষ্ঠানিক ও পেশাগত ক্ষেত্রের ৩০জন স্বনামখ্যাত ব্যক্তিত্ব উক্ত অনুষ্ঠানে অংশগ্রহণ করেন। জাপান, সুইজারল্যান্ড, বাংলাদেশ, যুক্তরাষ্ট্র, অস্ট্রেলিয়াসহ মোট ৭২টি দেশ থেকে প্রতিনিধিরা আইএবিএসই এই আয়োজনে অংশ নিয়েছিলেন।

সেই ১৯৫২ সাল থেকে দেশের নিরাপদ স্থাপনায়

## শাহ আমানত ব্রিজ : সম্পূর্ণ Xtreme 500W-এর শক্তিতে নির্মিত



কর্ণফুলী নদীর ওপর ৩৮০ কোটি টাকা ব্যয়ে নির্মিত শাহ আমানত সেতু (৩য় কর্ণফুলী সেতু) সম্পূর্ণই বিএসআরএম রি-বারস দ্বারা নির্মিত।

সেতু নির্মাণের প্রাথমিক পর্যায়ে চায়না মেজর ব্রিজ ইঞ্জিনিয়ারিং কোম্পানী চীনের নির্মিত রি-বার আমদানি করেছিল। কিন্তু আন্তর্জাতিক বাজারে হঠাৎ করেই রডের দাম বেড়ে যাওয়ায় এবং উন্নত নির্মাণ সামগ্রী ব্যবহারের লক্ষ্যে তারা অন্যত্র ব্যবস্থা নেওয়ার কথা চিন্তা করে। তারই ফলশ্রুতিতে তারা বিএসআরএম-এর কারখানাগুলো পরিদর্শন করে। বিএসআরএম-এর প্রযুক্তি, মান নিয়ন্ত্রণ ব্যবস্থা, কর্মপরিবেশ, ব্যবস্থাপনায় তারা সন্তুষ্ট হয় এবং বিএসআরএম-এর রড ব্যবহারের সিদ্ধান্ত গ্রহণ করে। উল্লেখ্য, এই সেতু নির্মাণে ২০০৬ থেকে ২০০৯ সাল পর্যন্ত সময়কালে বিএসআরএম সম্পূর্ণ রড সরবরাহ করে।

শাহ আমানত সেতু (৩য় কর্ণফুলী সেতু) বিএসআরএম-এর মুকুটে যোগ করেছে সাফল্যের আরো একটি পালক। বান্দরবান এবং কক্সবাজারের সঙ্গে বাংলাদেশের অন্যান্য অঞ্চলের নতুন মাত্রায় সংযোগ স্থাপনে শাহ আমানত সেতুর (৩য় কর্ণফুলী সেতু) মজবুত ভিত্তি নির্মাণ করে বিএসআরএম গর্বিত।

গত ৮ সেপ্টেম্বর, ২০১০ জাকজমকপূর্ণ এক আয়োজনের মধ্য দিয়ে গণপ্রজাতন্ত্রী বাংলাদেশ সরকার-এর মাননীয় প্রধানমন্ত্রী শেখ হাসিনা শাহ আমানত সেতু (৩য় কর্ণফুলী সেতু) উদ্বোধন করেন। এ সেতুর উদ্বোধনের মাধ্যমে পূরণ হলো দেশের দক্ষিণাঞ্চলের মানুষের দীর্ঘদিনের এক প্রত্যাশা, স্বপ্ন।



কর্পোরেট অফিস আলী ম্যানসন, ১১৭৩/১২০৭, সদরঘাট রোড, চট্টগ্রাম  
ফোন: +৮৮০ ৩১ ২৮৫৪৯০১-১০; ফ্যাক্স: +৮৮০ ৩১ ৬১০১০১; ই-মেইল: বটধক্ষ@ট্রব.ডমব; ষষধ.ট্রব.ডমব  
ঢাকা অফিস মাহবুব ক্যাসল (৩য় ও ৫ম তলা), ৩৫/এ পুরানা পল্টন লাইন, ঢাকা-১০০০  
ফোন: +৮৮০ ২ ৮৩১৩১৩৫, ৯৫৫৮১৩৫; ফ্যাক্স: +৮৮০ ২ ৮৩১২৯০৫ ই-মেইল: dhaka@bsrm.com

FIND US AT: www.bsrm.com/newsletter, E-mail: newsletter@bsrm.com

### শুভেচ্ছা



মুর্তাজা হোসাইন



মোহাম্মদ শফিকুল ইসলাম



মোহাম্মদ ইমরান শাখা



জয়নাল আবেদীন

বিএসআরএম পরিবারের ৪ জন সদস্য জনাব মুর্তাজা হোসাইন, জনাব মোহাম্মদ শফিকুল ইসলাম, জনাব মোহাম্মদ ইমরান শাখা, জনাব জয়নাল আবেদীন সফলভাবে সার্টিফিকেট সাপ্লাই চেইন ম্যানেজার (সিএমসিএস) সার্টিফিকেট পরীক্ষা সমাপ্ত করেছেন। ব্যবস্থাপনা বিপননের ওপর এই কোর্সটি ইন্টারন্যাশনাল সাপ্লাই চেইন এডুকেশন এলিয়েন্স (আইএসসিইএ) অব ওহিও, যুক্তরাষ্ট্র কর্তৃক প্রস্তাবিত। ঢাকায় এই কোর্সটির আয়োজন ও পরিচালনা করেন 'আইএসসিইএ'।

বিএসআরএম তাদের পরিবারের ৪ জন সদস্যের এ সাফল্যে আনন্দিত। তারা আশা করেন, এই অভিজ্ঞতার আলোকে তারা নিজেদের পেশাগত জীবনে দায়িত্বপালনে আরও সক্ষম হবেন, পৌঁছাতে পারবেন উন্নতির শিখরে আর তাদের সেবায় বিএসআরএম-ও হবে লাভবান।

### অফিস রঙ্গ



“এটা একটা বিশেষ চশমা। চোখে লাগান... লোকের চোখে আপনি কেমন নিজেই দেখতে পাবেন!”